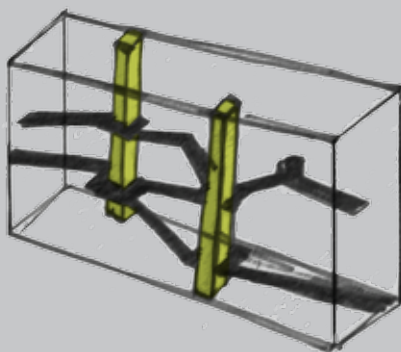


Grid

Blur

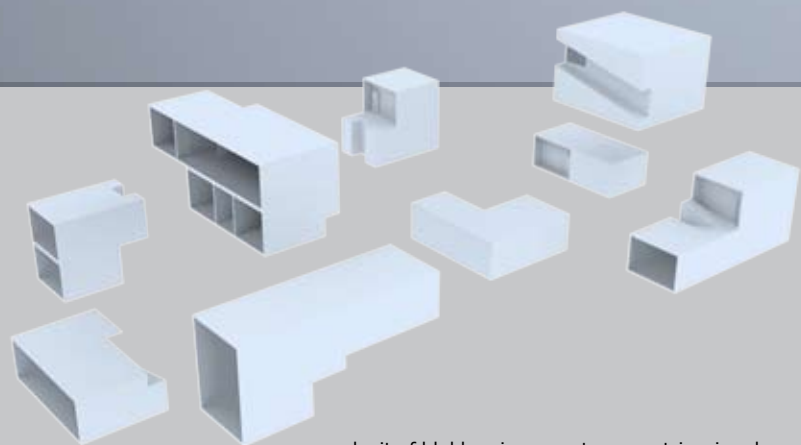


visionen:
At nyfortolke blokkens udtryk med udgangspunkt i de eksisterende blokkes form.

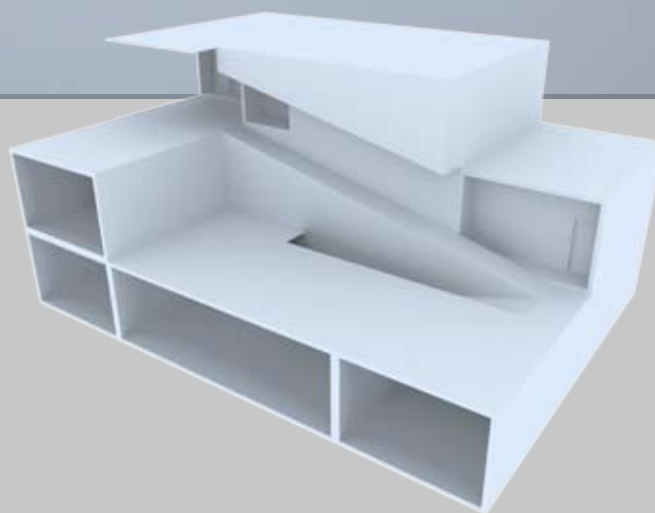
Interiørets udgangspunkt hedder unikke lejligheder, som stables indenfor grundformens rammer i tetrisbrik-lignende moduler (kompakthed) - disse grundmoduler har en fast størrelse, der udnytter blokkens eksisterende formgivning og muliggør gennemlyste lejligheder og ligeledes lejligheder i flere planer.

Ud over de mange kombinationsmuligheder i form af modulsystemet, vil disse få en yderlige sektionering i forbindelse med det indre gangsystem. Dette gangsystem skal erstatte den m2 krævende svalegang og samtidig skabe en indre kompleks rumlighed med fælles møde/opholdsareal - som giver en tvunget dialog mellem det 'ønskede' blandede klientel

Blokkens ydre form skal bryde det repetitive mønster de eksisterende blokke udtrækker og herved give et fornyet udtryk til boligblokken år 2006.



udsnit af blokken i sprængt symmetri - viser hvordan lejlighedstyperne tilsammen skaber det indre gangareal.



den nye blok set i forhold til de eksisterende



ankost til boligen - hver bolig har et ankomst område, hvor de kan skabe deres egen identitet. Grundet rampesystem, vil dette være en synlig ting i de andre beboers hverdag



par-boligen (92 m²)

gennemlyst, dobbelthøjt rum med rå vægge, altan, læseniche



egoist-boligen (138 m²)

et stort åbent rum, oplevelse frem for m², udnyttelse af dobbelt høje rum til udsmykning af store vægflader, fokus på detaljer, større bad



familie-boligen (115 m²)

mange værelser, teenage/gæste værelse ved ankomst, stort køkken alrum, adskilt ophold og værelser, lys til alle opholdsrum.